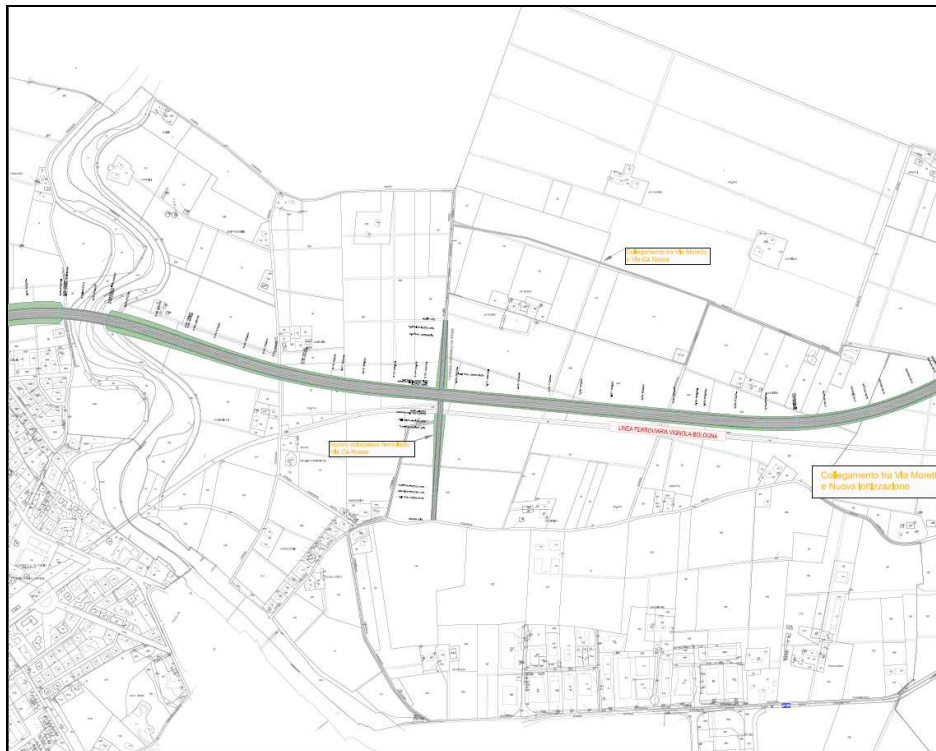
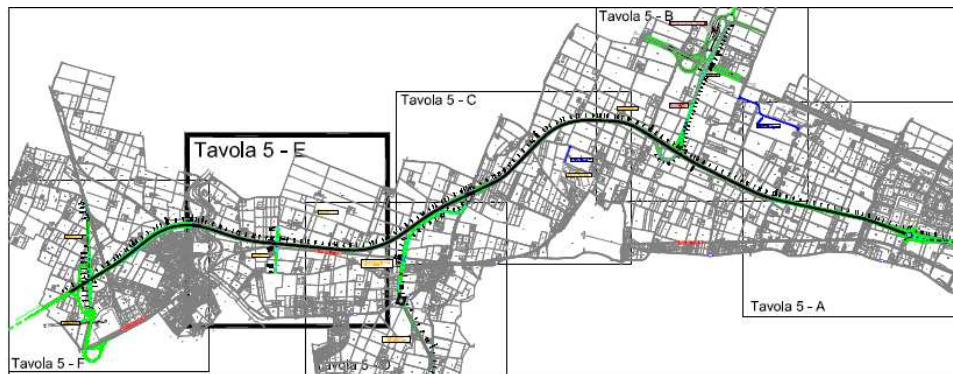
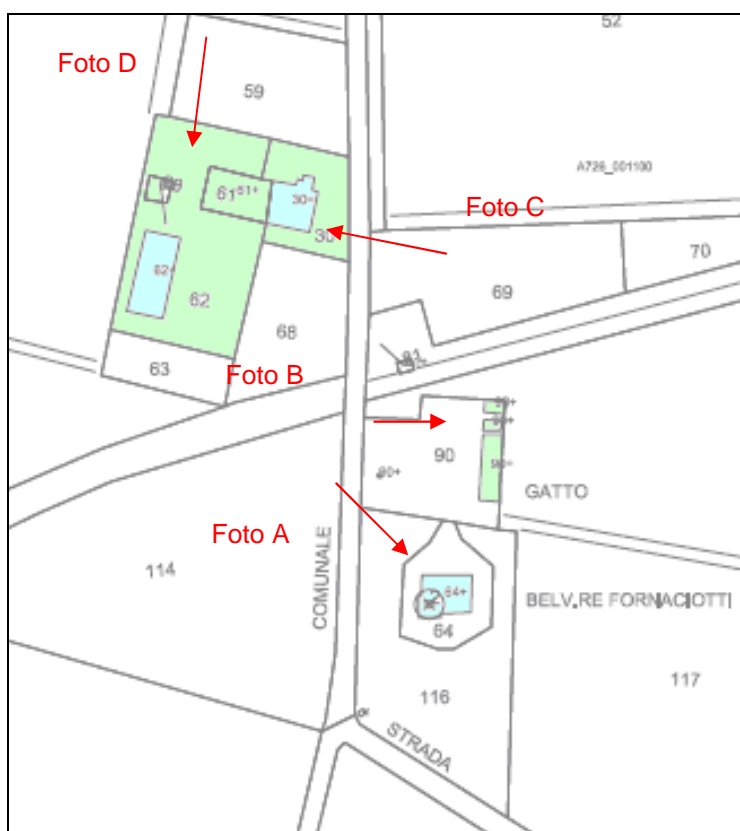
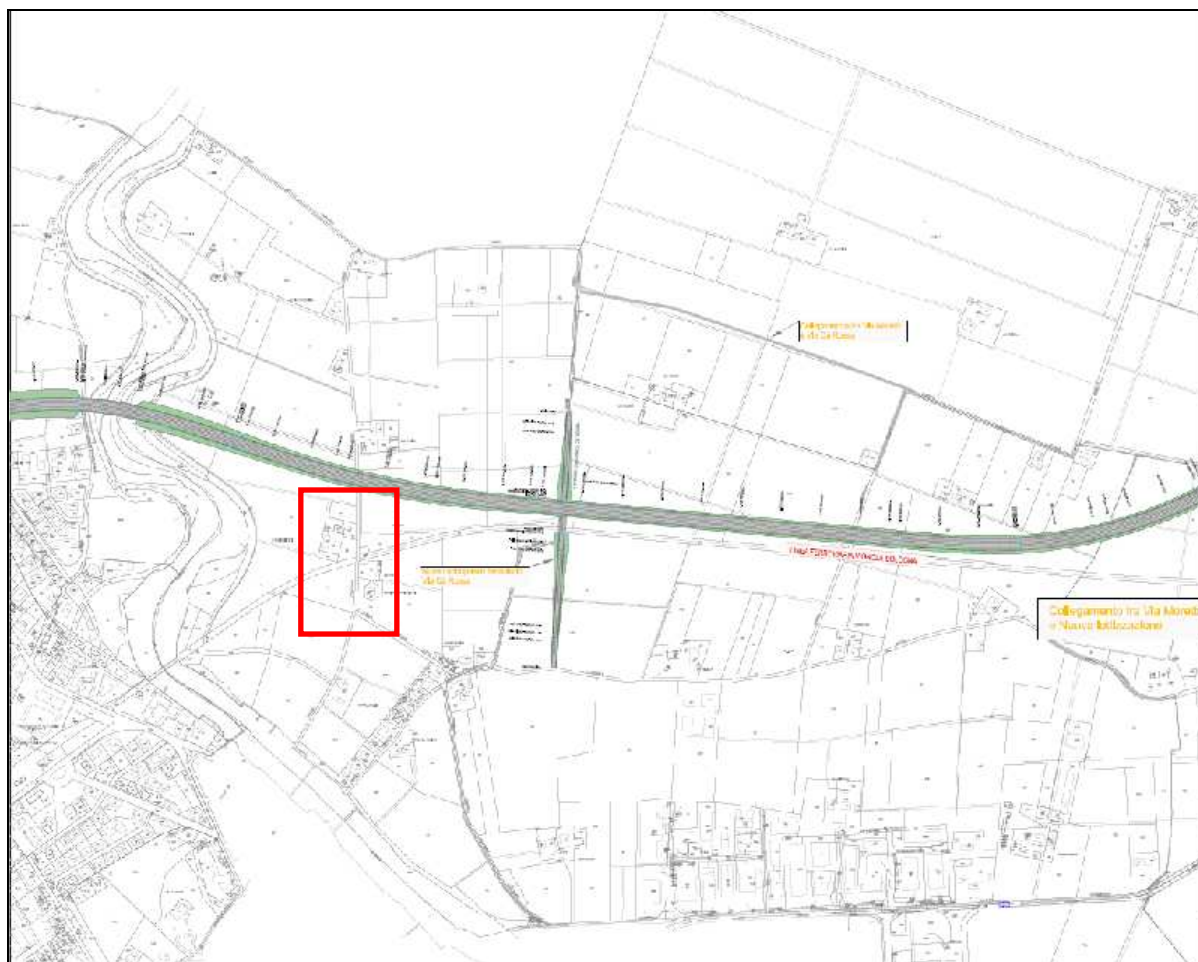


CENSIMENTO RECETTORI TAVOLA 5E

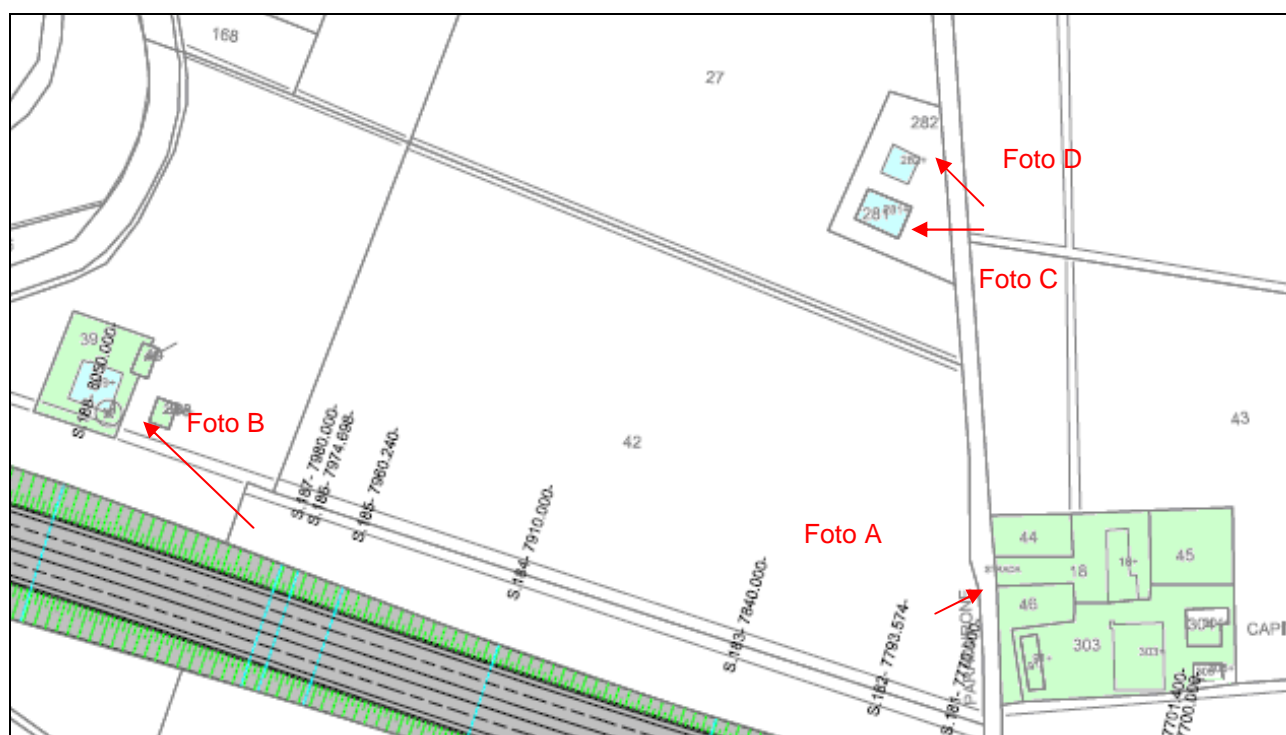
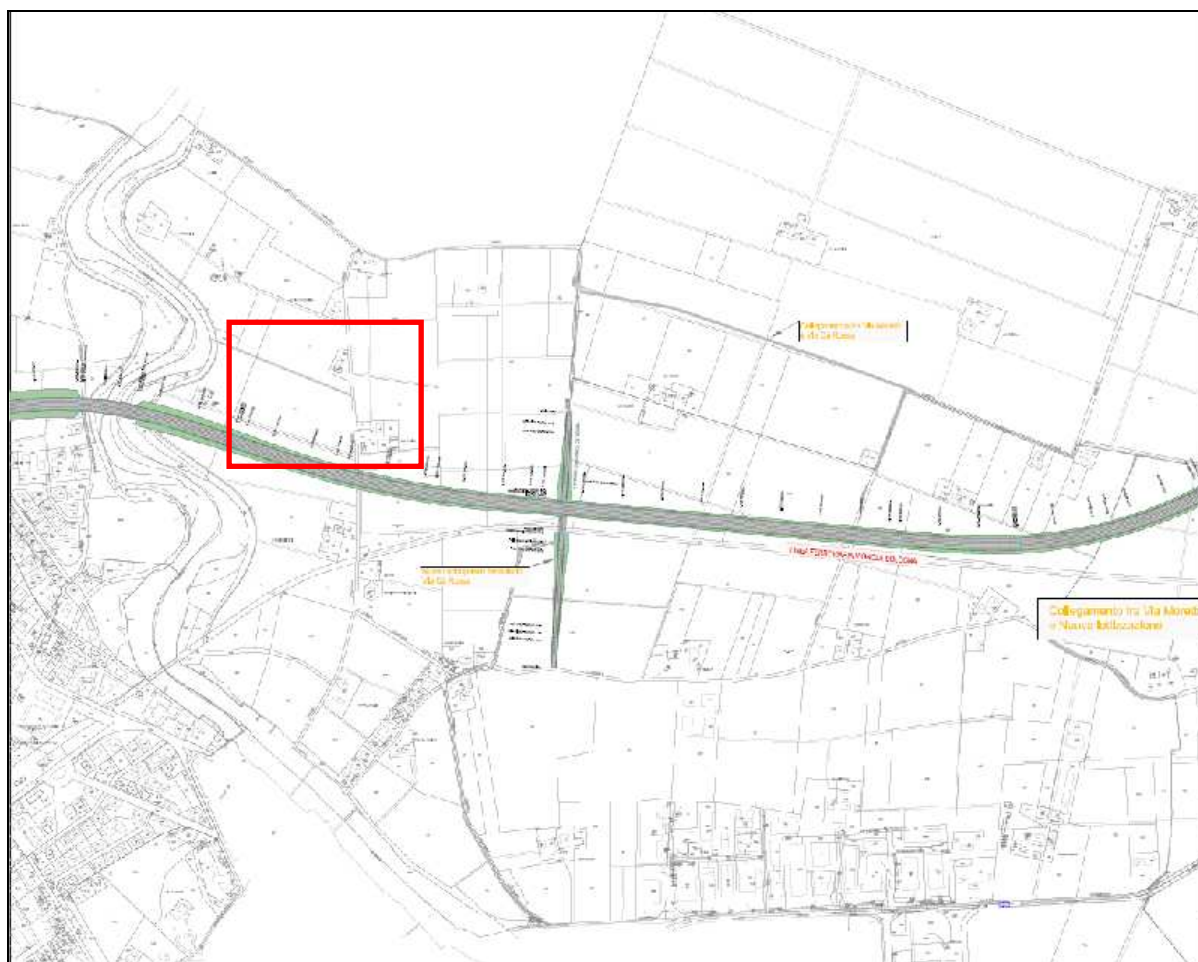




| Codice tipologia ricettore | Descrizione ricettore |
|----------------------------|---|
| RSA | EDIFICIO SINGOLO A DESTINAZIONE RESIDENZIALE |
| GRR | GRUPPO DI EDIFICI A DESTINAZIONE RESIDENZIALE |
| RSP | EDIFICIO SINGOLO A DESTINAZIONE PRODUTTIVO/PRODUTTIVO/COMMERCIALE |
| GRP | GRUPPO DI EDIFICI A DESTINAZIONE PRODUTTIVO/PRODUTTIVO/COMMERCIALE |
| RRP | EDIFICIO O GRUPPO DI EDIFICI A DESTINAZIONE MISTA PRODUTTIVO/PRODUTTIVO/COMMERCIALE-RESIDENZIALE |
| RPP | SPECIALISTICO PARTICOLARE (CHIESA, CIMITERO, PARCHI, CAMPI SPORTIVI, ORATORI) |
| RSS1 | Specialistico sensibile con limiti diurni (scuola) |
| RSS2 | Specialistico sensibile (ospedale, case di cura e riposo) |



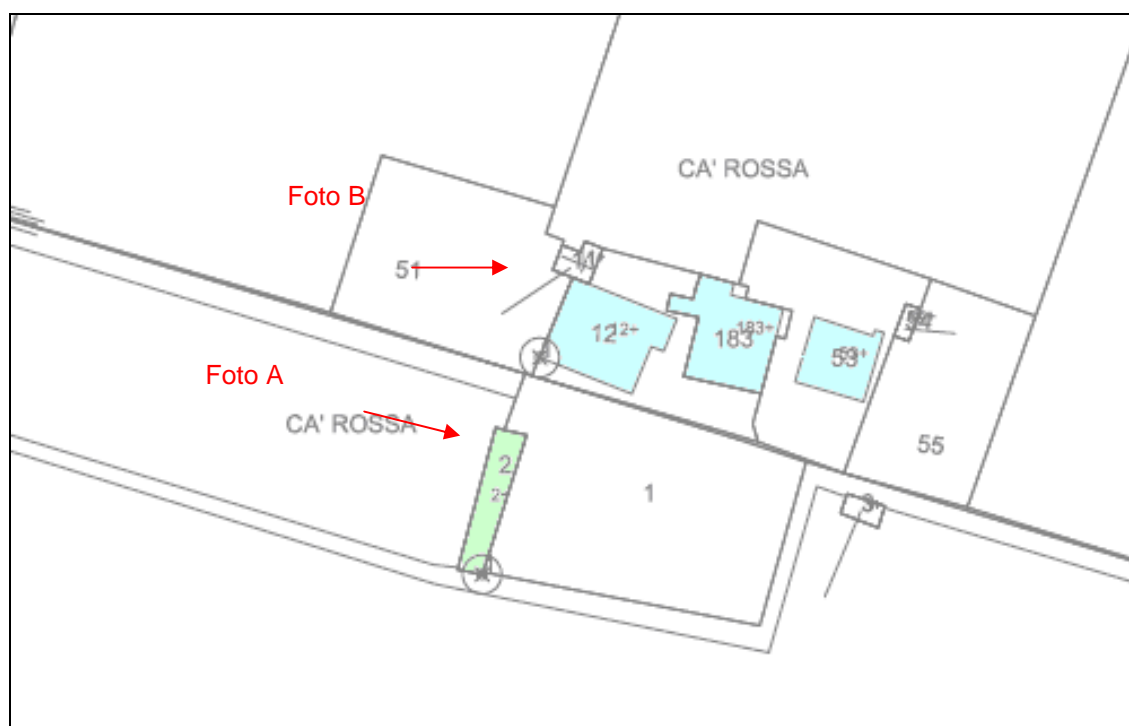
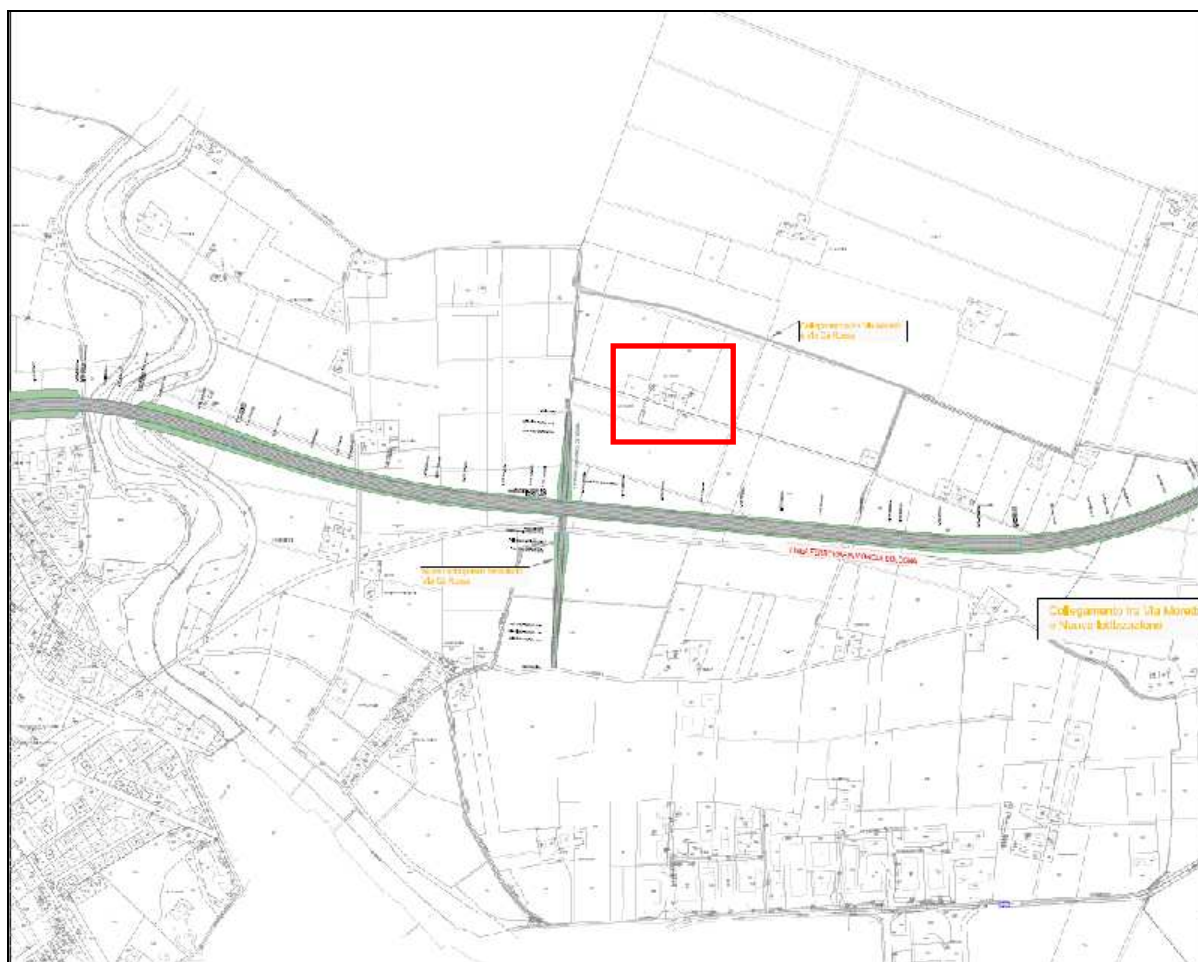
| Riferimento catastale | Codice | Foto | Descrizione | Sensibilità acustica del recettore |
|-------------------------------|--------|---|---|------------------------------------|
| Part. 64 BERSAGLIO 2_59 | RSA |  <p>Foto A</p> | Edificio singolo ad uso residenziale disposto su quattro livelli. | Alta |
| Part. 90 | RSP |  <p>Foto B</p> | Edificio singolo ad uso accessorio, disposto su due livelli. | Bassa |



| Riferimento catastale | Codice | Foto | Descrizione | Sensibilità acustica del recettore |
|-----------------------------------|--------|---|--|------------------------------------|
| Part. 30, 61 BERSAGLIO 2_58 | RSA |  <p>Foto C</p> | Due edifici, di cui uno ad uso residenziale, disposto su tre livelli, ed uno ad uso accessorio. | Alta |
| Part. 62 BERSAGLIO 2_57 | RSA |  <p>Foto D</p> | Due edifici di cui uno, in primo piano, uso accessorio, ed uno, in secondo piano, ad uso promiscuo residenziale ed accessorio. | Alta |

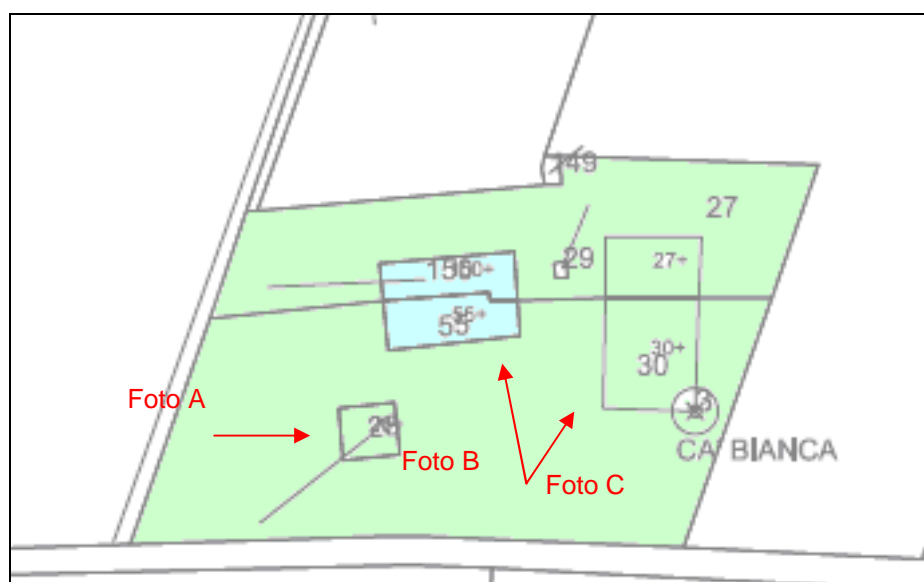
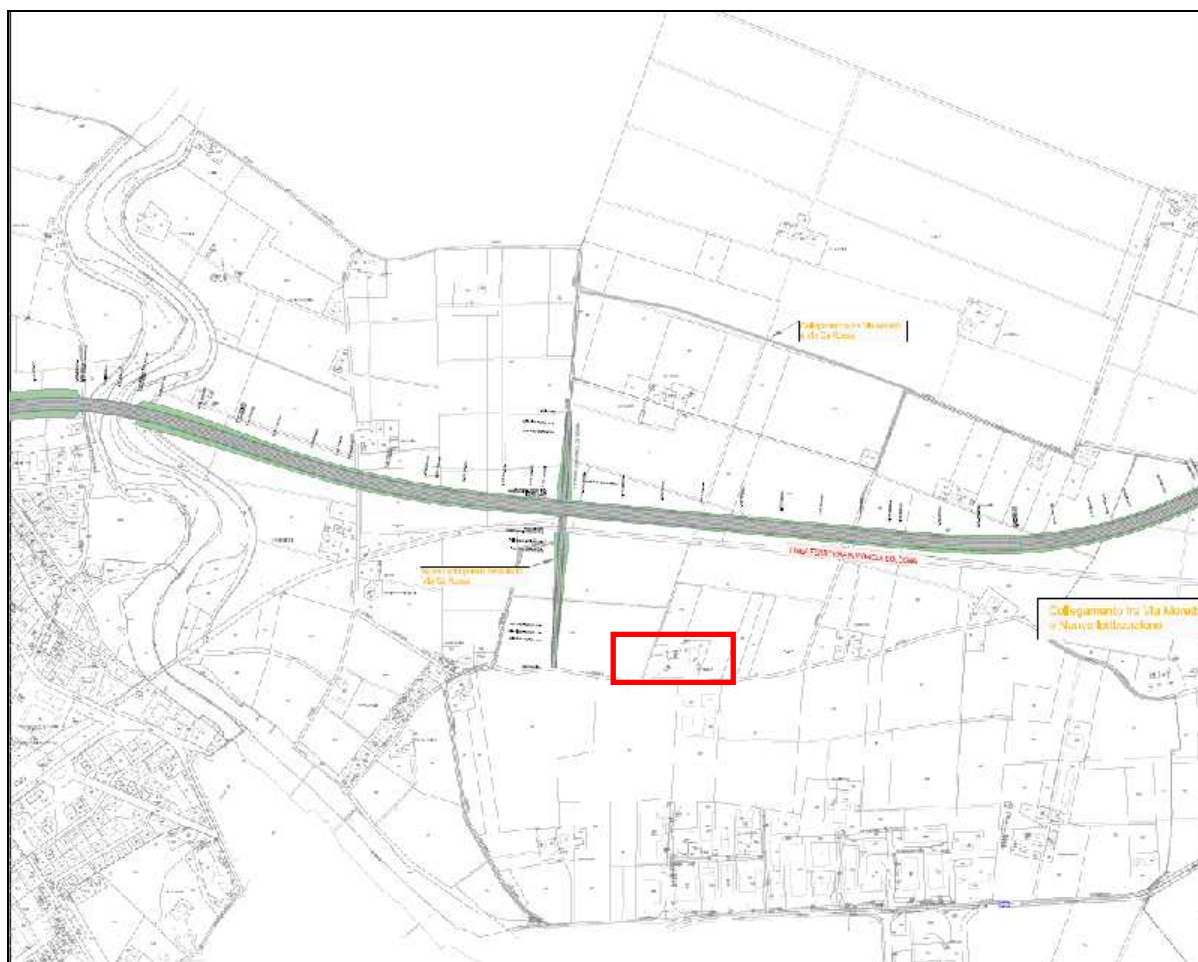


| Riferimento catastale | Codice | Foto | Descrizione | Sensibilità acustica del recettore |
|--|--------|---|--|------------------------------------|
| Part. 303 | RRP |  <p>Foto A</p> | Gruppo di edifici in stato di abbandono con segnaletica. | - |
| Part. 39, 40, 288 BERSAGLIO 2_54 | RRP |  <p>Foto B</p> | Un edificio ad uso residenziale e due ad uso accessorio. | Medio Alta |

| Riferimento catastale | Codice | Foto | Descrizione | Sensibilità acustica del recettore |
|--------------------------------|--------|---|---|------------------------------------|
| Part. 281 BERSAGLIO 2_56 | RSA |  <p>Foto C</p> | Edificio singolo ad uso residenziale disposto su due livelli. | Alta |
| Part. 282 BERSAGLIO 2_55 | RSA |  <p>Foto D</p> | Edificio singolo ad uso residenziale disposto su due livelli. | Alta |

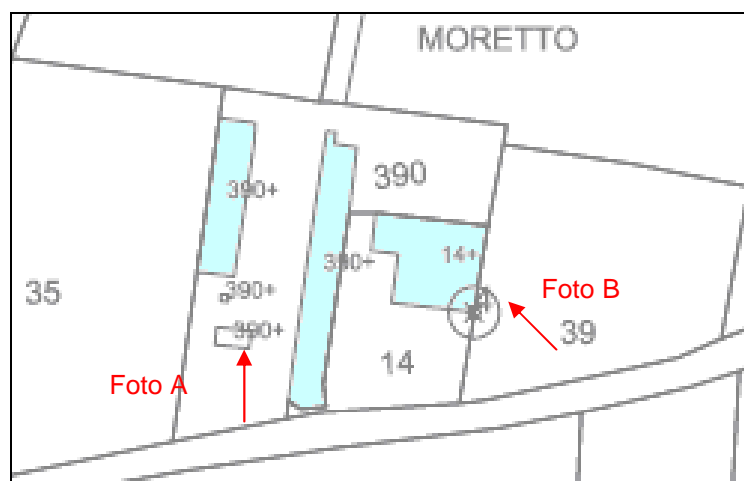
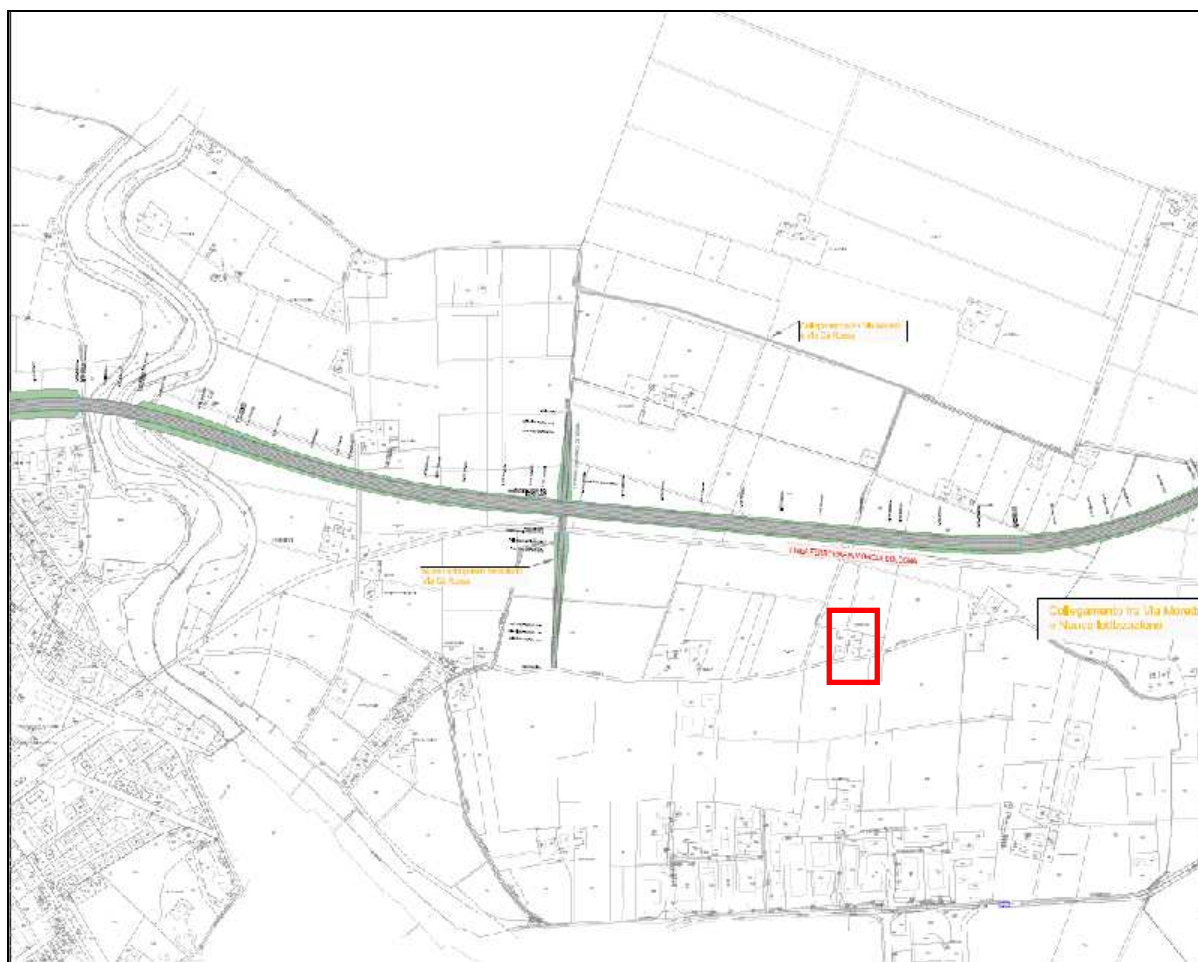



| Riferimento catastale | Codice | Foto | Descrizione | Sensibilità acustica |
|--|--------|---|---|----------------------|
| Part. 1,2 | RSP |  <p>Foto A</p> | Edificio singolo ad uso artigianale, disposto su due livelli. | Bassa |
| Part. 12 BERSAGLIO 3_1, 3_2, 3_3 | RSA |  <p>Foto B</p> | Gruppo di edifici ad uso residenziale, disposti su tre livelli. | Alta |

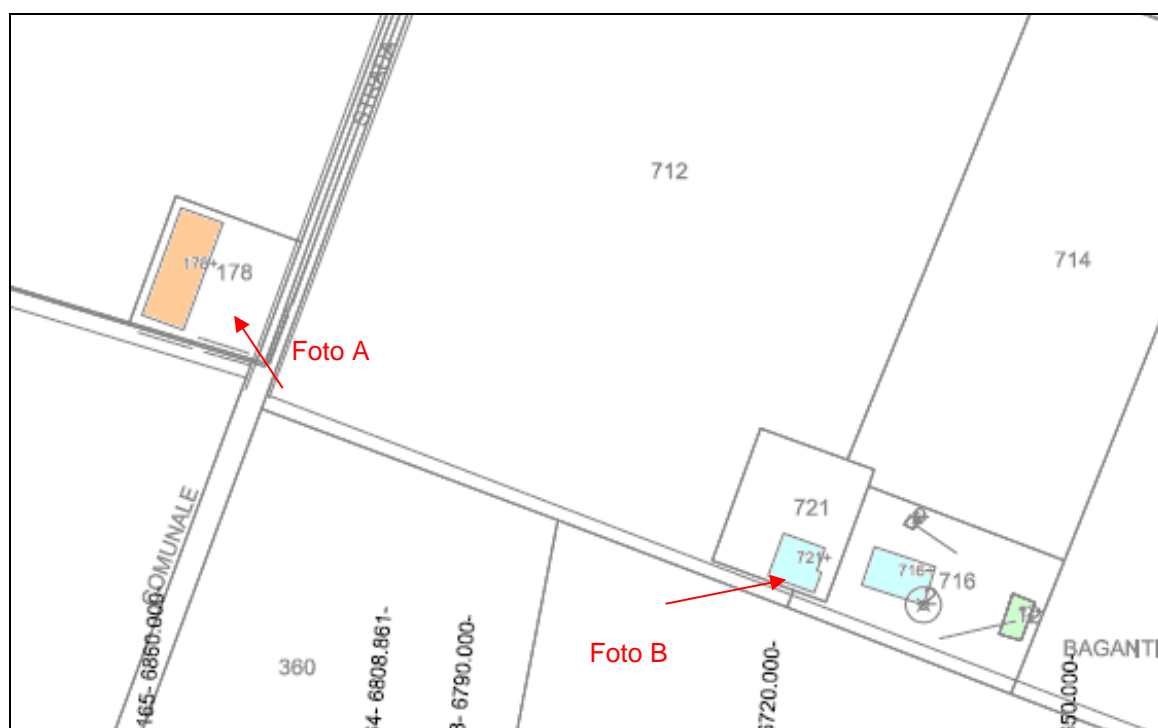
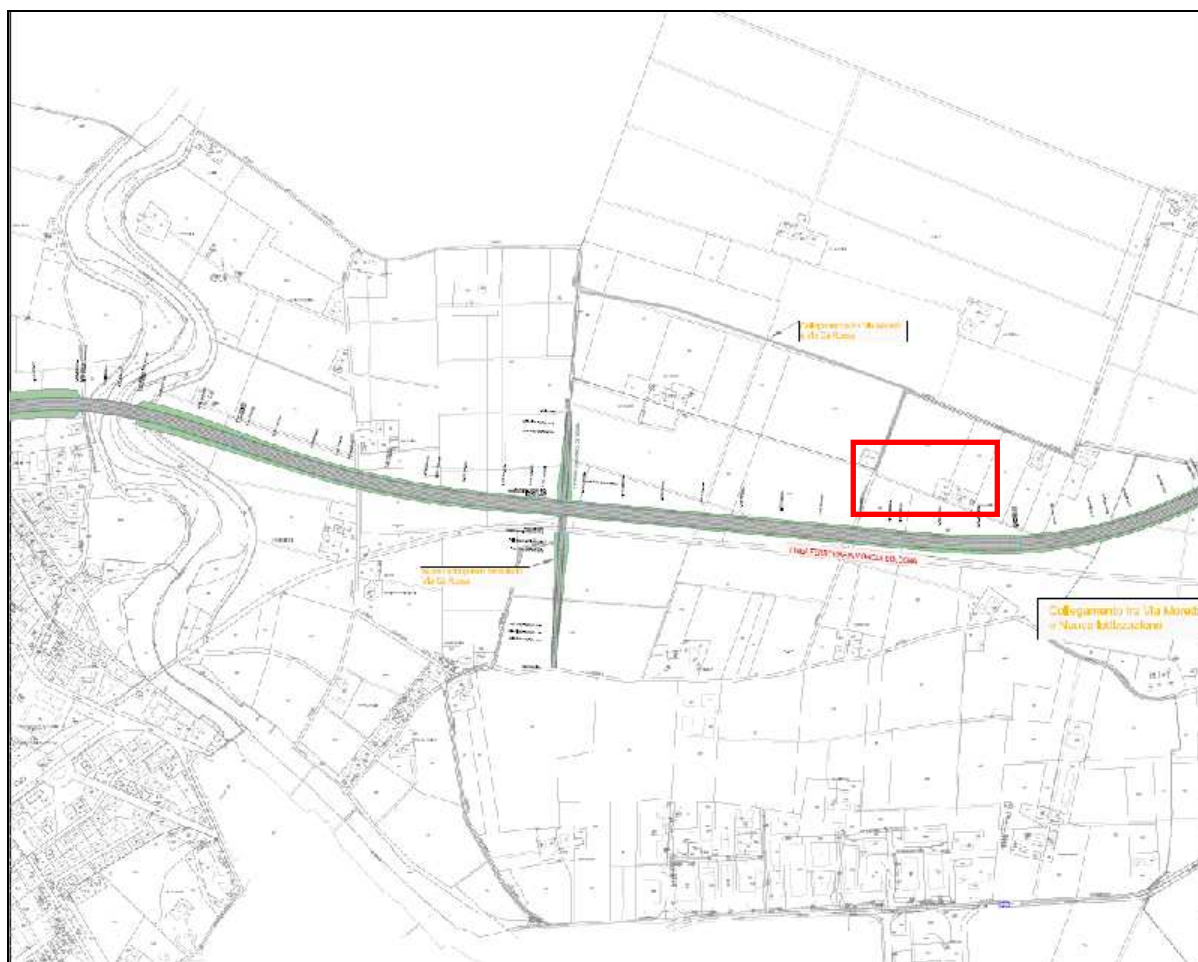




| Riferimenti catastali | Codice | Foto | Descrizione | Sensibilità acustica |
|---------------------------|--------|---|--|----------------------|
| Part. 26 | RRP |  <p>Foto A</p> | Edificio singolo uso accessorio | Bassa |
| Part. 55 BERSAGLIO 3_4 | RSA |  <p>Foto B</p> | Edificio singolo ad uso residenziale, disposto su tre livelli. | Alta |

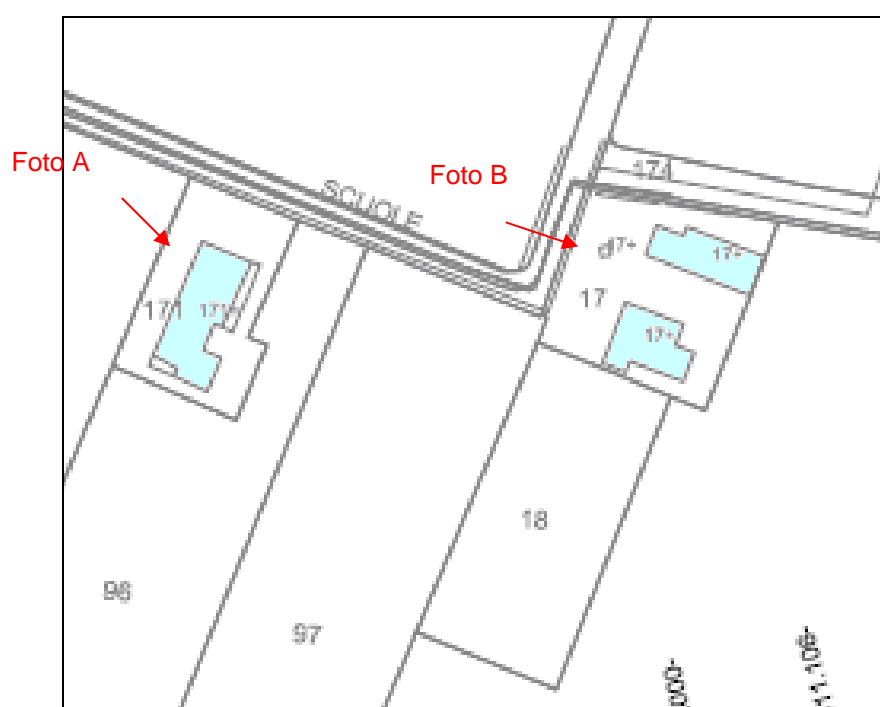
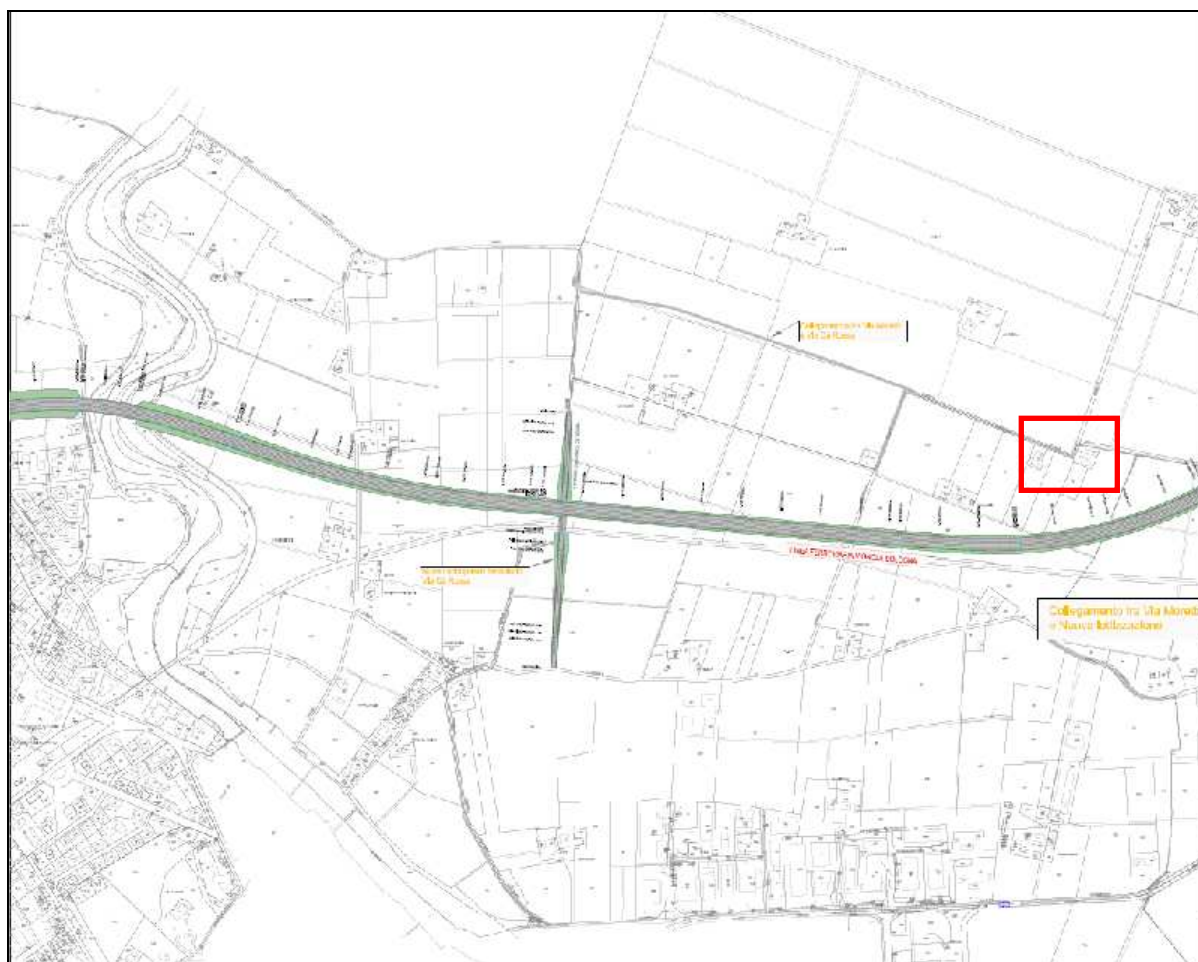
| | | | | |
|---------------------|------------|--|--|--------------|
| <p>Part. 30, 27</p> | <p>RRP</p> | <div data-bbox="808 185 1451 671" data-label="Image"> </div> <p>Foto C</p> | <p>Edificio singolo più fienile, uso accessorio.</p> | <p>Bassa</p> |
|---------------------|------------|--|--|--------------|





| Riferimenti catastali | Codice | Foto | Descrizione | Sensibilità acustica |
|-----------------------------------|--------|---|---|----------------------|
| Part. 390 BERSAGLI 3_5, 3_6 | GRR |  <p>Foto A</p> | Due edifici di cui uno uso accessorio ed uno uso residenziale, disposto su due livelli. | Alta |
| Part. 14 BERSAGLIO 3_7 | RSA |  <p>Foto B</p> | Edificio singolo ad uso residenziale, disposto su due livelli. | Alta |



| Riferimento catastale | Codice | Foto | Descrizione | Sensibilità acustica |
|---|--------|---|---|----------------------|
| Part. 178 | RSP |  <p>Foto A</p> | Edificio singolo uso produttivo/commerciale, di probabile annessione a Part. 721. | Bassa |
| Part. 721, 716 BERSAGLI 3_10, 3_9 | GRR |  <p>Foto B</p> | Due edifici entrambi disposti su più livelli, apparentemente solo in parte residenziali, abitati. | Alta |



| Rifeirmenti catastali | Codice | Foto | Descrizione | Sensibilità acustica |
|-----------------------------------|--------|---|--|----------------------|
| Part. 171 BERSAGLIO 4_1 | RSA |  <p>Foto B</p> | Edificio singolo ad uso residenziale, disposto su un unico piano. | Alta |
| Part. 17 BERSAGLIO 4_2, 4_3 | RSA |  <p>Foto A</p> | Due edifici di cui uno ad uso residenziale, disposto su tre livelli, ed uno ad uso accessorio. | Alta |